

+1。新しい出会い、新しい絆



吉備高原学園高等学校

全日制・普通科・全寮制・男女共学

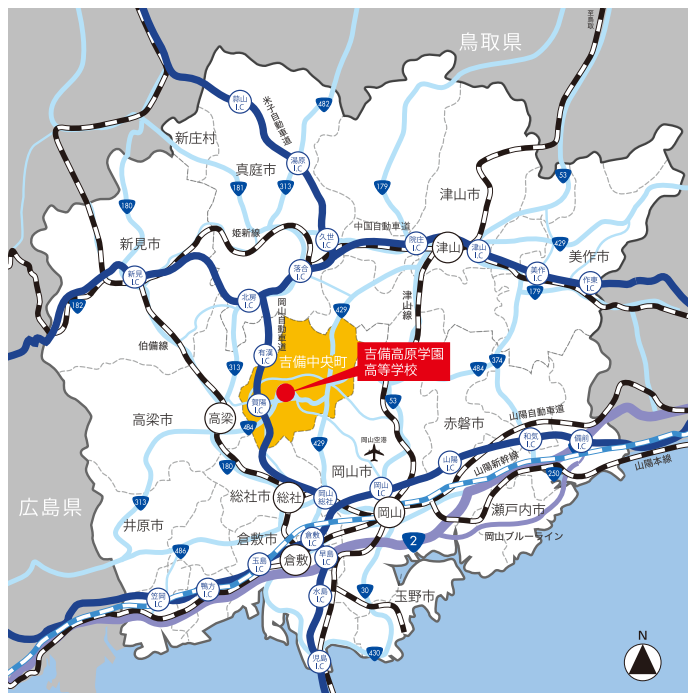


学校法人 吉備高原学園

吉備高原学園高等学校



素晴らしい出会い。生徒と先生が生活を共にする快適な寮生活。



〒709-2393 岡山県加賀郡吉備中央町上野 2400 番地
電話 (0866)56-8211 FAX(0866)56-8214
ホームページ <http://www.kibikogengakuen.ed.jp/>

+1。 プラスイチ

からはじまる、無限の可能性。



+1。

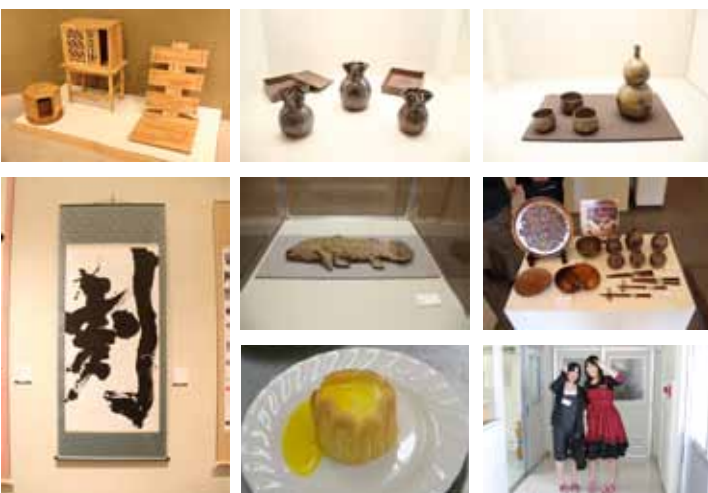
+1。

+1。

+1。自分を磨く



見て欲しい 君が輝く 吉備の夢



生活時間表

6:50	起床 点呼、寮の清掃
7:20	朝食 自由時間、登校準備
8:30	ホームルーム
8:50	読書の時間 授業(4時間)
	8:50~ 9:40 9:50~10:40 10:50~11:40 11:50~12:40
12:40	昼食、昼休み、自由時間
13:40	授業(2時間)
	13:40~14:30 14:40~15:30
	ホームルーム、清掃 同袍ゼミ I 部活動(19:00まで) 自由時間
17:30	入浴(20:40まで)
18:20	夕食(20:00まで) 自主学习
20:50	学習時間・同袍ゼミ II
22:00	点呼
22:30	消灯、就寝 (他強等必要なときは、届け出て延灯が認められる)

+1。将来へ向けて

- 公私協力方式、全日制・普通科・全寮制・男女共学**
新しい街づくりをすすめている吉備高原都市に、岡山県が民間との公私協力方式により設置した、男女共学の全寮制・普通科の高等学校です。
- 恵まれた自然環境と教育環境の中での生活**
全寮制で、しかも1学年が100名という少人数教育の特徴を活かし、恵まれた自然環境と教育環境の中で、生徒と先生が生活を共にしながら人間的なふれあいをとおしての「全人教育」に取り組んでいます。
- 転入学・編入学による受け入れ**
学年や学期ごとに転入学・編入学試験を実施しています。
学校に馴染みにくかった不登校傾向の人、高校を途中で退学した人も、意欲のある人を積極的に受け入れています。
- 関連学園(加計グループ)と連携した進路・コース学習**
加計グループ内では、保育園から小中高校・専門学校・大学・大学院の教育を提供しています。専門コースでは、関連大学・専門学校からの特別講師による授業を受けることができます。本校より進学する際、推薦制度や入学金の免除を受けられます。(加計学園・順正学園)
- 3つの系と9つの専門コースの組合せから選べる授業**
生徒の希望や進路目標、能力・適性に合わせて「3つの系」と「9つの専門コース」の組合せから選択できます。

全員が学習する科目

第1学年	第2学年	第3学年
国語総合	現代文	現代文
地理A	国語表現 I	国語表現 II
現代社会	数学A	英語 II
数学 I	化学 I	家庭基礎
理科総合B	体育	体育
体育	保健	
保健	芸術	
芸術	英語 II	
英語 I		
情報 A		

希望や進路目標にあわせて選択できる科目

第2・3学年 ビジネス系	第2・3学年 文系	第2・3学年 理系
世界史B	世界史B	世界史A
日本史B/生物 I	日本史B	数学 II
商業技術	生物 I / 数学 II	数学 B
簿記	リーディング	生物 I / 物理 I
文書デザイン		化学 II
		リーディング

専門コース
キャリアデザイン インターナショナル 福祉ボランティア
情報システム 健康スポーツ
陶芸デザイン クラフトデザイン 緑化システム 生活デザイン

※平成22年度以降入学生のカリキュラムです。

9つの専門コース

1年生では、各コースの基礎の学習。
2年生以降は、1つのコースを選択し、
2年生(週6時間)、3年生(週8時間)
の学習をします。

「ものづくり」と「ひとづくり」を通じて、
個性の開花を目指します。

平成22年度入学生よりコースの内容を見直し、
新たに「キャリアデザインコース」を新設。
9つのコースに再編しました。

キャリアデザインコース

普通教科をさらに深く学習し、自己実現に
向けて必要な情報活用能力・将来設計能力
を身につけます。



吉備高原学園高等学校

●費用

学校と寮(食費・光熱費など)に分けて納入します。
納入にあたっては、就学支援金や減免制度があります。

次の表記額より高等学校等就学支援金支給額を減じた額を納入します。

入学時	入学金	200,000円
	入寮費	100,000円
	計	300,000円
毎月	授業料	20,000円
	実験実習費	10,000円
	寮費(食費・保管費等)	50,000円
	計	80,000円

本校独自の減免制度

- 本校卒業生の子弟姉妹が入学した場合
本校卒業生の紹介により入学した場合
=> 入学金の半額または一部が免除されます。
 - 本校に在籍する生徒の弟妹が入学した場合
=> 授業料の半額が免除されます。
- 公的機関の助成制度や奨学金制度が活用できます。
本校と提携した信販会社による教育ローンがあります。

●関連学園(加計グループ)の主な上級学校

- 加計学園 岡山理科大学、倉敷芸術科学大学、千葉科学大学
岡山理科大学専門学校、玉野総合医療専門学校、倉敷 食と器 専門学校など
順正学園 吉備国際大学、吉備国際大学短期大学部、九州保健福祉大学、順正高等看護専門学校など
英数学館 広島アニマルケア専門学校、福山福祉専門学校など

福祉ボランティアコース

社会福祉に関する学習と実習を通して、福祉への関心を深め、介護・援助技術を身につけます。



クラフトデザインコース

竹、藤、木などの素材を活かした制作を通して、加工技術を身につけます。



情報システムコース

情報に関する知識と技能を学習し、問題解決能力や情報処理技術を身につけます。



緑化システムコース

作庭や課題研究など実習を中心に、植物に関する知識や造園に関する技術を身につけます。



健康スポーツコース

スポーツと健康の関わりを理解し、運動能力の向上や生涯スポーツへの関心を深めます。



生活デザインコース

衣生活と食生活を総合的にデザインできる知識と技術を身につけます。



インターナショナルコース

英語の実践的な学習により、コミュニケーション能力と異文化理解を深め、グローバルな視野を身につけます。



陶芸デザインコース

「備前焼」の制作と陶芸に関する基礎知識と技術を身につけます。

